



9 de janeiro de 2019

## Transportes Aéreos - Movimento nos Aeroportos dos Açores Dezembro 2018

No mês de dezembro de 2018 desembarcaram nos aeroportos dos Açores 96.520 passageiros, um aumento de 2,8% face ao mesmo mês de 2017.

Durante o ano de 2018, verificou-se uma variação positiva de 3,6% em relação 2017.

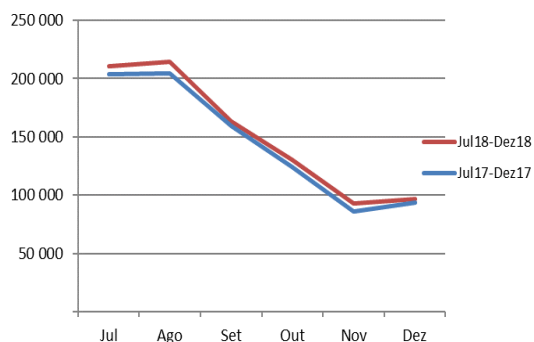
### Passageiros aéreos desembarcados

No mês de dezembro de 2018 desembarcaram nos aeroportos dos Açores 96.520 passageiros, um aumento de 2,8% face ao mesmo mês de 2017. Os passageiros desembarcados com origem no estrangeiro foram 6.850, originando um decréscimo homólogo de 17,8%, e os com origem noutras regiões do território nacional atingiram 51.566, apresentando, neste caso, uma variação homóloga positiva de 5,7%.

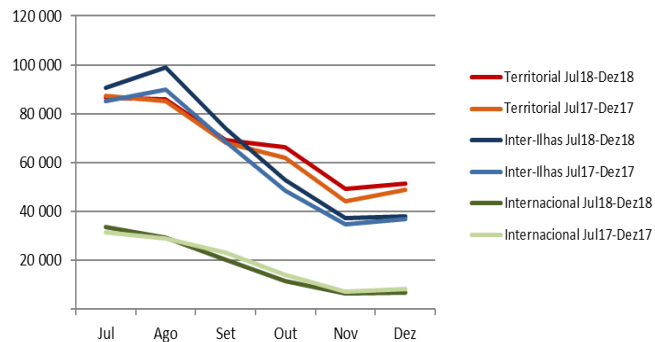
Em termos acumulados, durante o ano de 2018, verificou-se uma variação positiva de 3,6%, no segundo semestre, um acréscimo homólogo de 4,2% e no quarto trimestre, uma variação homóloga igualmente positiva de 5,2%.

		Jul	Ago	Set	Out	Nov	Dez	Acumulado Jan-Dez
<b>Passageiros</b>	<b>2017</b>	<b>190 717</b>	<b>214 090</b>	<b>174 654</b>	<b>131 490</b>	<b>90 179</b>	<b>89 666</b>	<b>1 571 907</b>
<b>Embarcados</b>	<b>2018</b>	<b>197 902</b>	<b>224 609</b>	<b>179 471</b>	<b>139 512</b>	<b>96 813</b>	<b>91 971</b>	<b>1 631 713</b>
Inter-Ilhas	2017	85 032	89 971	68 235	48 965	34 888	36 913	<b>646 552</b>
	2018	90 819	99 261	73 906	53 262	37 775	38 255	686 452
Territorial	2017	77 571	91 335	78 001	64 418	46 855	46 218	<b>726 671</b>
	2018	76 714	91 642	77 947	70 762	51 713	47 733	749 834
Internacional	2017	28 114	32 784	28 418	18 107	8 436	6 535	<b>198 684</b>
	2018	30 369	33 706	27 618	15 488	7 325	5 983	195 427
<b>Passageiros</b>	<b>2017</b>	<b>203 913</b>	<b>204 302</b>	<b>159 445</b>	<b>124 472</b>	<b>86 007</b>	<b>93 890</b>	<b>1 563 155</b>
<b>Desembarcados</b>	<b>2018</b>	<b>210 872</b>	<b>214 136</b>	<b>163 367</b>	<b>130 542</b>	<b>93 018</b>	<b>96 520</b>	<b>1 618 926</b>
Inter-Ilhas	2017	84 996	89 977	68 330	48 635	34 856	36 751	<b>645 521</b>
	2018	90 742	99 045	73 880	52 946	37 335	38 104	684 135
Territorial	2017	87 283	85 258	68 107	61 811	44 070	48 805	<b>722 361</b>
	2018	86 571	85 804	69 268	66 208	49 285	51 566	745 432
Internacional	2017	31 634	29 067	23 008	14 026	7 081	8 334	<b>195 273</b>
	2018	33 559	29 287	20 219	11 388	6 398	6 850	189 359

Desembarque de Passageiros Aéreos nos Aeroportos dos Açores



Desembarque de Passageiros Aéreos, por Tipo de Voo, nos Aeroportos dos Açores



## Passageiros aéreos desembarcados por ilha

A ilha com maior número de passageiros desembarcados no mês de dezembro de 2018 foi a de São Miguel com 57.369, seguida da Terceira com 22.113 e Faial com 5.685. No entanto, a ilha que apresentou maior crescimento homólogo foi a de Santa Maria com 13,4%, seguindo-se a do Faial com 6,6% e São Miguel com 4,3%. Em sentido contrário, as ilhas Graciosa e Pico, ex aequo, e Terceira apresentaram decréscimos homólogos de 3,1% e 1,5%, respetivamente.

No ano de 2018, a ilha que apresentou maior variação positiva foi a do Corvo com 15,3%, seguida do Pico (12,0%), Flores (7,3%) e Santa Maria com 7,1%. Quanto ao segundo semestre de 2018, foram as mesmas ilhas que verificaram as maiores variações homólogas positivas, mas por ordem diferente, primeiro foi a do Pico com 12,1%, seguida do Corvo (10,3%), Flores (8,8%) e Santa Maria com 6,9%. Relativamente ao quarto trimestre, foi a ilha do Corvo que apresentou maior variação positiva (20,0%), seguida de Santa Maria com 12,0%.

		Jul	Ago	Set	Out	Nov	Dez	Acumulado Jan-Dez
<b>Açores</b>	<b>2017</b>	<b>203 913</b>	<b>204 302</b>	<b>159 445</b>	<b>124 472</b>	<b>86 007</b>	<b>93 890</b>	<b>1 563 155</b>
	<b>2018</b>	<b>210 872</b>	<b>214 136</b>	<b>163 367</b>	<b>130 542</b>	<b>93 018</b>	<b>96 520</b>	<b>1 618 926</b>
Santa Maria	2017	5 619	5 620	4 014	3 118	2 627	2 686	<b>42 986</b>
	2018	5 715	5 811	4 361	3 561	2 834	3 046	46 022
São Miguel	2017	113 610	114 168	94 750	76 482	50 044	55 020	<b>910 506</b>
	2018	118 989	120 152	94 792	78 600	54 717	57 369	939 842
Terceira	2017	42 904	44 644	33 299	25 699	20 387	22 446	<b>341 155</b>
	2018	42 402	44 793	34 702	26 809	21 642	22 113	347 124
Graciosa	2017	3 249	3 102	2 405	1 972	1 756	1 806	<b>26 206</b>
	2018	3 311	3 239	2 405	1 940	1 946	1 750	26 769
São Jorge	2017	5 458	4 900	3 453	2 458	1 854	2 229	<b>35 897</b>
	2018	5 466	5 254	3 763	2 624	1 995	2 259	37 559
Pico	2017	10 069	8 802	6 080	4 002	2 880	2 923	<b>59 934</b>
	2018	10 655	10 583	6 970	5 184	2 730	2 831	67 143
Faial	2017	17 101	17 398	11 402	8 286	4 748	5 331	<b>110 799</b>
	2018	18 144	17 792	11 986	8 815	5 599	5 685	115 879
Flores	2017	5 410	5 142	3 633	2 129	1 480	1 260	<b>31 952</b>
	2018	5 682	5 923	3 982	2 571	1 290	1 275	34 297
Corvo	2017	493	526	409	326	231	189	<b>3 720</b>
	2018	508	589	406	438	265	192	4 291